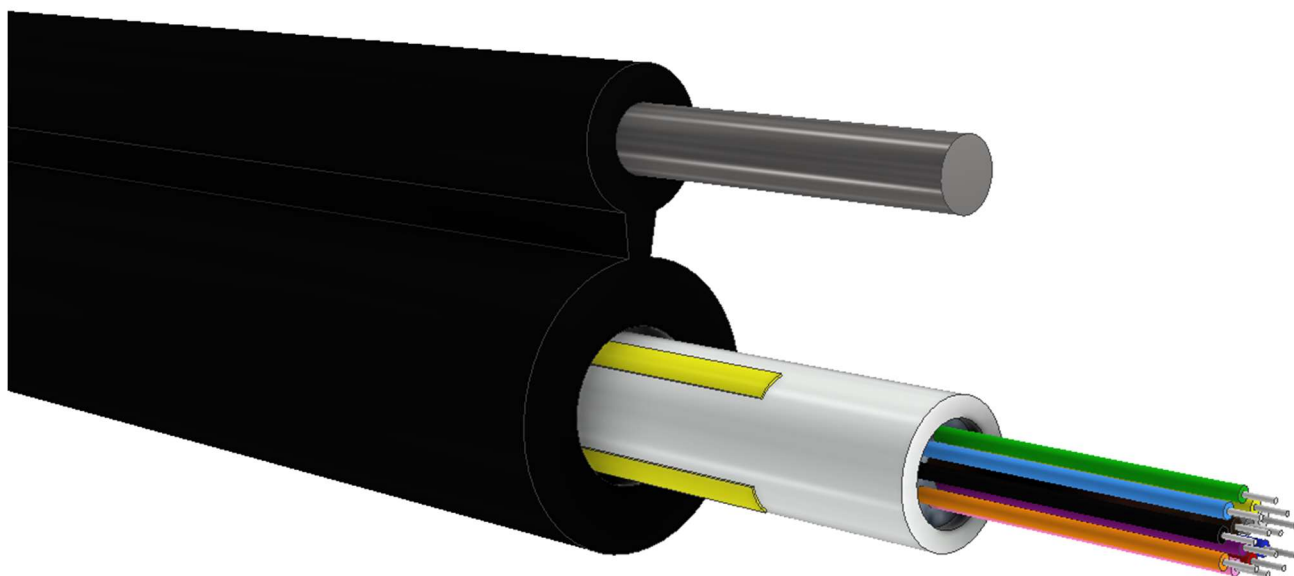


## DESCRIPTIVO

Os **Cabos Ópticos WEC DROP FIG.8** são constituídos por fibra óptica tipo monomodo conforme ITU-T G.652.D, revestidas em acrilato, protegidas por tubo loose gealeado. Sobre o tubo loose são aplicados elementos de tração dielétricos e um elemento de sustentação em aço, paralelo ao tubo loose, protegidos por uma capa externa em PVC, figura 8, na cor preta para uso interno/externo com classificação de chama COG.

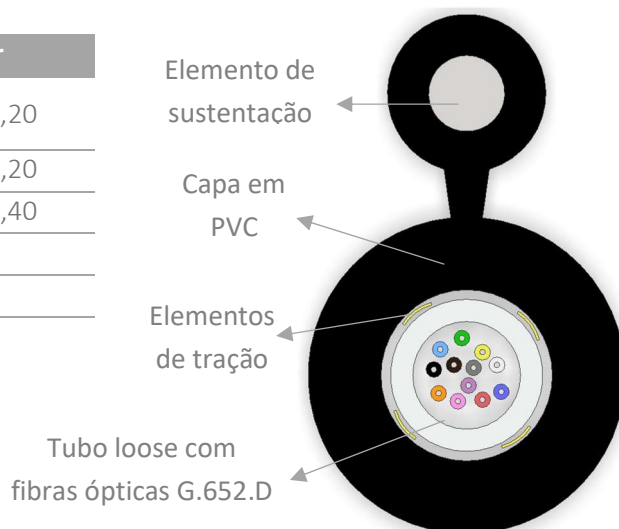


## APLICAÇÃO

Instalações internas/externas para vãos máximos de 80 m com flecha de 1 %.

## CARACTERÍSTICAS DIMENSIONAIS

Característica	Unidade	Valor
Diâmetro do revestimento do elemento de sustentação	mm	$2,50 \pm 0,20$
Diâmetro do cabo	mm	$5,00 \pm 0,20$
Altura do cabo	mm	$8,20 \pm 0,40$
Quantidade de Fibras	2 a 12	
Peso Líquido	kg/km	47



## CARACTERÍSTICAS AMBIENTAIS E MECÂNICAS

Característica		Unidade	Valor
Carga máxima de operação	Com elemento de sustentação	N	1250
	Sem elemento de sustentação		100
Resistência mínima à compressão		N	1000
Raio mínimo de curvatura	Durante instalação	mm	150
	Durante operação (estático)		75
Temperatura	de Instalação	°C	-10 à +50
	de Armazenamento		-20 à +65
	de Operação		-20 à +65

## CARACTERÍSTICAS DE DESEMPENHO ÓPTICO

Característica	Unidade	Valor
Atenuação máxima em 1310 nm	dB/km	0,36
Atenuação máxima em 1550 nm		0,25

\*Demais características não citadas, atendem os requisitos conforme normas citadas em Especificações

## ESPECIFICAÇÕES

Requisitos Técnicos e Procedimentos de Ensaio Aplicáveis à Certificação de Produtos para Telecomunicações de Categoria 1 - Cabo Auto-sustentado de Fibras Ópticas – Drop Óptico para vãos de 80 m

ITU-T G.652D – Características da Fibra Óptica Monomodo

## DETALHES DO CABO

**Gravação Externa Exemplo:** WEC “ano” DROP FIG.8 FTTH INT/EXT CFOAC-SM-AS-UT-XXFO COG ANATEL 02400-19-10054 LOTE: “XXXX/XX” “METRAGEM SEQUENCIAL (0000 m)”

\*Gravações personalizadas, consulte disponibilidade e condições

## NOMENCLATURA

CFOAC - SM - AS - UT -XX FO – COG – INT/EXT

<b>CFOAC</b>	- Cabo de Fibra Óptica de Acesso.
<b>SM</b>	- Fibra Óptica Monomodo ITU-T G.652D
<b>AS</b>	- Autossustentado
<b>UT</b>	- Tubo Único
<b>XX FO</b>	- Quantidade de Fibras Ópticas 02 a 12.
<b>COG</b>	- Classificação retardante a chama Cabo Óptico Geral
<b>INT/EXT</b>	- Indicado para utilização em ambientes internos e externos

## IDENTIFICAÇÃO DAS FIBRAS ÓPTICAS / CAPA EXTERNA

<b>Cores das fibras ópticas:</b>	Verde, Amarelo, Branca, Azul, Vermelha, Violeta, Marrom, Rosa, Preto, Cinza, Laranja, Água Marinha
<b>Cor do revestimento externo:</b>	Preto

## EMBALAGEM

**Embalagem:** Bobina de madeira padrão ABNT NBR 11137.

**Comprimento Padrão:** Bobinas de 2000 m  $\pm$  3% (65/45) ou 4000 m  $\pm$  3% (80/60). Outros comprimentos sob consulta.

## CERTIFICAÇÃO

